



Datum en tijd instellen werkt als volgt:

Sluit de sleutelhanger met de USB aan op de computer.

De computer ziet de micro-SD kaart als een externe schijf.

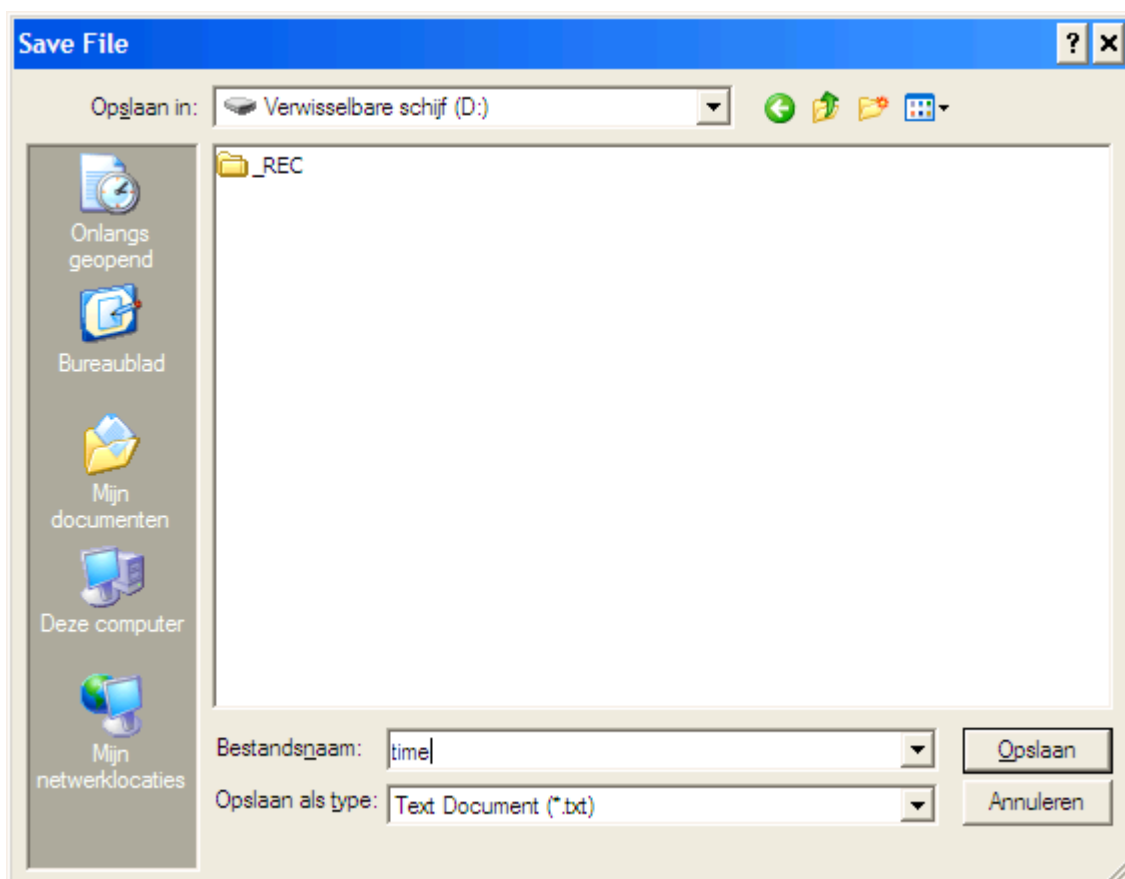
Maak een tekstbestand aan met bijvoorbeeld Notepad of Kladblok, een simpele editor, dus niet met Word.

Type op de eerste regel de datum en de tijd in dit formaat: JJJJ.MM.DD UU.MM.SS en zet erachter een spatie en Y of N.

Y wil zeggen: toon datum en tijd, N wil zeggen: toon datum en tijd niet. Let op de spatie tussen de datum en de tijd en de Y/N.

Het tekstbestand bevat dan 1 regel met daarin: 2011.04.15 15.25.00 Y of 2011.04.15 15.25.00 N

Sla het bestand op naar de micro-SD kaart met de naam time.txt. Het bestand mag niet in een directory staan, maar in de Root.(dus bovenaan in de adresbalk staat bijvoorbeeld alleen: D:\ of E:\



Ontkoppel vervolgens de sleutelhanger van de computer en schakel de sleutelhanger weer aan.

Het blauwe ledje blijft iets langer branden als normaal, voordat het rood wordt (stand-by).

De datum en tijd zijn nu ingesteld.